



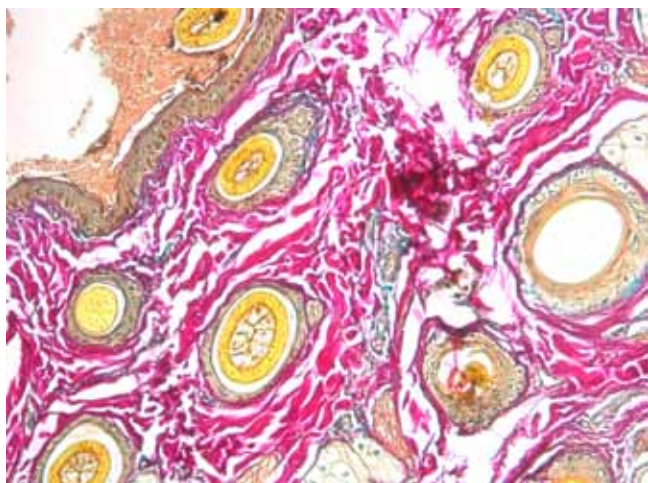
software
for healthcare



VOOR U ALS CARDIOLOOG

Clinical Assistant, een ziekenhuisbreed beeldsysteem

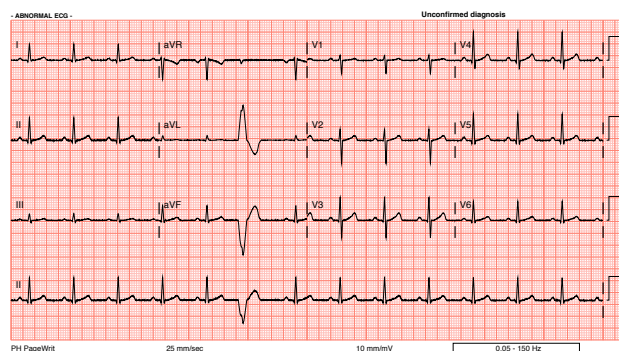
Met Clinical Assistant kunnen alle beeldresultaten van elk medisch specialisme digitaal worden opgeslagen en ziekenhuisbreed worden ingezien. Vanzelfsprekend kunnen uw applicatiebeheerders fijnmazig instellen of beelden alleen binnen het eigen specialisme of voor alle zorgverleners inzichtelijk zijn. Het systeem blinkt uit in het ondersteunen van alle veelvoorkomende beeldformaten en laat zich per specialisme inrichten zodat het uw manier van werken ondersteunt. Doordat Clinical Assistant alle beelden opneemt, wordt het gebruik en onderhoud van meerdere afzonderlijke beeldsystemen overbodig.



Een groot voordeel voor de gebruiker is de uniforme toegang tot beelden: zowel als u werkt binnen Clinical Assistant zelf als in het EPD kunt u in één oogopslag zien welke beelden er beschikbaar zijn. In beide gevallen kunt u direct de beelden inzien. Ook qua beheer en bedrijfsvoering zijn er grote voordelen: professioneel beheer kan worden ingericht voor één ziekenhuisbreed beeldsysteem en het aantal koppelingen neemt enorm af.

Clinical Assistant voor de cardiologie

Cardiologie maakt intensief gebruik van beeldvorming. Clinical Assistant ondersteunt al deze beelden zeer uitgebreid:



ECG's

Clinical Assistant is een compleet ECG-management-systeem. Alle ECG's uit karren, uit monitoringapparatuur en ook uit de ambulance kunnen worden opgeslagen. De ECG's zijn digitaal te beoordelen, de metingen en conclusie uit de karren zijn beschikbaar en de conclusie kan ook eenvoudig aangepast worden. Alle gebruikers binnen en buiten cardiologie kunnen metingen en bewerkingen op de ECG's toepassen, ook als de viewer vanuit het EPD is geopend.

Holter

Van Holter of eventapparatuur voor registraties kunt u de resulterende rapporten opnemen in Clinical Assistant. Voor Vitaphone registraties is er toegevoegde functionaliteit waarbij de ingestuurde thuisregistraties zijn in te lezen en beschikbaar in een bewerkbaar formaat.

Echo

De echo's van alle leveranciers kunnen worden opgeslagen en binnen Clinical Assistant worden afgespeeld. Voor geavanceerde processing zoals het berekenen van het pompvolume en *speckle tracking* blijft de gespecialiseerde echo-software nodig. Een groot voordeel van beeldopslag in Clinical Assistant is de ziekenhuisbrede inzage van beeld en verslag en de langetermijnopslag. Als u op een oude echo





software
for healthcare



opnieuw specialistische beeldbewerking wilt uitvoeren, kunt u deze eenvoudig terughalen van Clinical Assistant naar de echosoftware. Elk soort bewerking blijft daarbij mogelijk.

Ergometrie

De resulterende rapporten kunnen worden opgeslagen en ingezien. Zowel de ergometrieën van cardiologie zelf als die van nucleaire geneeskunde.



CAG

De coronair Angiografieën zijn digitaal in te zien op elke werkplek. Ook kunnen hemodynamische meetgegevens worden opgeslagen.

Het grote voordeel van Clinical Assistant is, dat u alle beeldresultaten geïntegreerd beschikbaar hebt. Zowel de beelden die cardiologie zelf produceert, als relevante beelden van andere afdelingen, zoals ECG's en ergometrieën. Een voordeel van digitaal werken is dat u metingen en berekeningen op de beelden kunt uitvoeren en ook opmerkingen op de beelden kunt plaatsen. Deze gegevens zijn bij verslaglegging of bij statusvoering in het EPD te hergebruiken. Voor verslaglegging hebt u per beeldonderzoek de vrije keus of u dat in een specialistisch systeem (echo), in Clinical Assistant, of in het EPD wilt doen. Clinical Assistant biedt u de mogelijkheid tot gestructureerde verslaglegging, met gebruikmaking van een ingebouwde logische kennisboom. Vanzelfsprekend kan een applicatiebeheerder de elementen van deze kennisboom op elk moment flexibel aanpassen.

De voordelen van een ziekenhuisbreed systeem voor cardiologie

Met Clinical Assistant hebt u één ziekenhuisbreed systeem voor alle beelden, waarbij u alle functionaliteit op iedere werkplek beschikbaar hebt, ook als u de beelden bekijkt vanuit het EPD. Ook voor andere specialismen zijn de voordelen groot: vooral ECG's worden door meerdere specialismen bekeken én gemaakt. Met Clinical Assistant hebben ook die specialisten inzage in alle ECG's ziekenhuisbreed, in combinatie met hun andere beelden.

Het systeem waarborgt de beschikbaarheid op lange termijn van informatie omdat alle beelden en bijbehorende informatie conform internationale standaarden zoals DICOM en HL7 wordt opgeslagen. Daarmee is het ook eenvoudig mogelijk om gegevens uit te wisselen met andere zorgverleners: dat kan per CD/DVD of rechtstreeks via het netwerk (met IHE XDS). Binnen Clinical Assistant kunt u daarbij de toestemming van de patiënt voor het uitwisselen van informatie nauwkeurig en op gedetailleerd niveau vastleggen.

De voordelen van Clinical Assistant op een rij

- Ziekenhuisbreed toepasbaar: alle beelden inzichtelijk en alle functionaliteit op elke werkplek beschikbaar
- In te zien via het EPD
- Snelle en gestructureerde verslaglegging
- Regionale uitwisseling mogelijk
- Voorkomt eilandautomatisering, lagere kosten voor licenties en beheer
- Voldoet aan wereldstandaarden en is daarmee volledig leveranciersafhankelijk