



software  
for healthcare



## ALLE BEEDEN EN VERSLAGEN VAN DE PATIËNT BIJ ELKAAR

### Medische beeldopslag met Clinical Assistant

Clinical Assistant wordt ingezet voor het toevoegen, bewerken en tonen van medische beelden en documenten en ondersteunt de workflow van meer dan dertig verschillende specialismen. Via een integratie met uw EPD beschikken de specialisten in één oogopslag over alle beelden en onderzoeksverslagen van de patiënt in de gehele zorgketen. Binnen het ziekenhuis maken specialisten, paramedici en verpleegkundigen al geruime tijd gebruik van beeldvormende modaliteiten. Hierdoor neemt de diversiteit aan digitale gegevens in snel tempo toe. RVC biedt hiervoor een ziekenhuis brede geïntegreerde beeldmanagement oplossing: Clinical Assistant. Hiermee worden eilanden van informatie voorkomen, hebben zorgverleners alle informatie geïntegreerd beschikbaar en vereenvoudigt het beheer enorm.



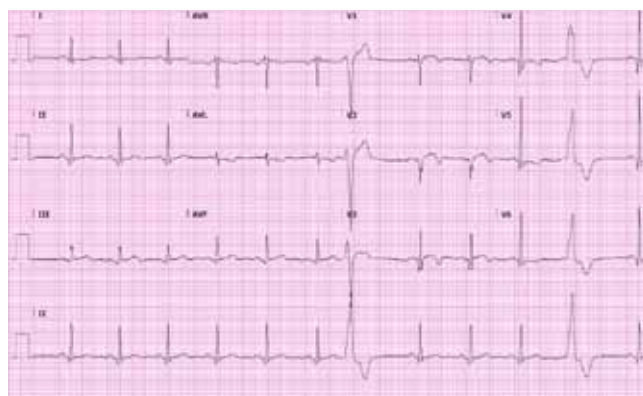
### PACS 2 met geïntegreerde workflow ondersteuning

Clinical Assistant verwerft en integreert alle patiëntgerichte digitale output uit modaliteiten van verschillende leveranciers; endoscopie, echo, ECG's, radiologie beelden, grafieken van functie-onderzoeken, numerieke data en diverse andere soorten onderzoeken en resultaten. Dit noemen we tweede generatie PACS ofwel PACS 2. Daarbij biedt Clinical Assistant voor verschillende specialismen een gestructureerde verslaglegging, passend bij de workflow van de spe-

cialist. Hierbij wordt gebruik gemaakt van de reeds bekende patiëntinformatie en de onderzoeksbeelden. Voordeel voor u als ICT-er is dat er minder koppelingen zijn, verhoogde patiëntveiligheid, minder dataopslag en dat de kennis en beheer kunnen worden geconcentreerd op één ziekenhuisbreed systeem. Aangezien we dit over het gehele ziekenhuis kunnen bieden verlaagt dit de kosten en neemt de efficiëntie toe.

### Onafhankelijke en brede oplossing

Voor de basisfunctionaliteit van een beeldmanagementsysteem zijn de DICOM en HL7 standaarden ontwikkeld. Clinical Assistant ondersteunt verschillende zogenaamde SOP classes van DICOM (zoals: DICOM Store, Modality Worklist, MPPS, Query-Retrieve, Storage Commitment). Van HL7 zijn o.a. de volgende koppelingen beschikbaar: ADT voor update van patiëntgegevens; SIU voor afspraken, ORM voor orders, ORU voor het ontvangen en versturen van verslagen en statusupdates, MFN voor het bijwerken van arts/huisartsgegevens en DFT voor het versturen van verrichtingscodes.



Naast deze standaarden ondersteunt Clinical Assistant ook de zogenaamde non-DICOM beeldformaten als PDF, TIFF, PNG, JPG, MPEG, AVI, SVG, XML et cetera. In combinatie met de zeer flexibele workflow maakt dit Clinical Assistant tot de meest volledige PACS 2 oplossing. Door PACS 2 ziekenhuisbreed te implementeren worden beelden op een uniforme wijze verzameld en centraal opgeslagen. De opslag kan ingebed worden in een deskundige beheerorganisatie, waardoor de beschikbaarheid en veiligheid enorm toenemen.



**software**  
for healthcare



### Specialistische functionaliteit

Naast de zeer brede algemene functionaliteit biedt Clinical Assistant specialistische functies:

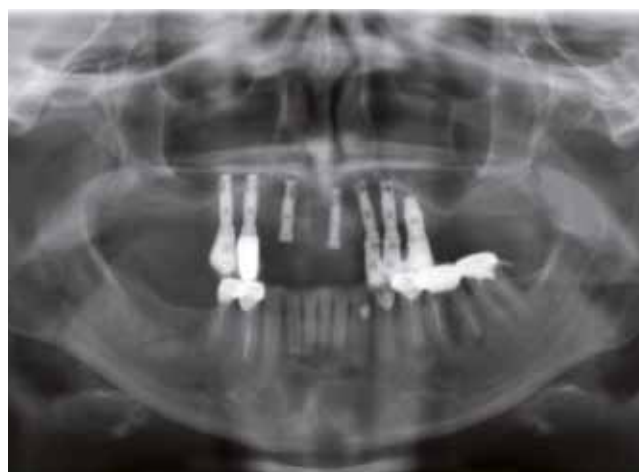
- Complete ECG management functionaliteit,
- Een compleet endoscopiesysteem, inclusief *track & trace*, registraties, verslaglegging en koppeling met het bevolkingsonderzoek voor darmkanker.
- Opname en streaming van video uit de OK of een behandelkamer.
- Ondersteuning van alle oogheekundige diagnostiek, inclusief numerieke data.

### Volledige integratie binnen het EPD

Bij ziekenhuisbreed gebruik van Clinical Assistant is onze client applicatie binnen het EPD op te roepen als ActiveX besturingselement via OCX. Dit heeft als groot voordeel dat specialisten maar één user interface hebben op alle werkplekken en dat de volledige functionaliteit op alle werkplekken beschikbaar is. Daarmee is de distributie en beheer van de client applicatie uniform en gecentraliseerd.



specialisten die de bevoegdheid voor inzage hebben verkregen, zowel binnen als buiten het medisch centrum. Hiervoor gebruikt Clinical Assistant internationale standaarden die beschreven staan in de diverse IHE profielen.



### Vendor Neutral Archive

Clinical Assistant biedt de mogelijkheid om ingezet te worden als Vendor Neutral Archive (VNA). Dit is een centrale opslagplaats, waar data veilig wordt gearhiveerd op basis van internationale IT-standaarden. Hiermee heeft het ziekenhuis controle over haar eigen data en de mogelijkheid om de gegevens eenvoudig uit te wisselen. Een VNA stelt een ziekenhuis in staat zijn datalandschap te standaardiseren, de complexiteit te verminderen en de kosten te verlagen.

Delen van documenten en beelden via XDS en XDS-i Via Clinical Assistant kunt u, na goedkeuring door de patiënt, direct medische beelden, gestructureerde verslagen en gescande documenten zowel regionaal als via het EPD beschikbaar stellen. Hierdoor zijn deze gegevens beschikbaar voor collega's en andere

### De voordelen van Clinical Assistant op een rij

- PACS 2 met geïntegreerde workflowondersteuning
- Breedste ondersteuning van non-DICOM beeldformaten
- Naast brede algemene PACS 2 functionaliteit ook specialistische functionaliteit, waardoor zo veel mogelijk deelsystemen overbodig worden
- Hardware- en software onafhankelijk
- Sluit aan bij de wereldstandaarden (o.a. HL7 en DICOM)
- Eén uniforme client met volledig geïntegreerde viewing binnen uw EPD
- Inzetbaar als Vendor Neutral Archive (VNA)
- Uitwisseling via IHE XDS en XDS-i profielen